

1. $125,03\text{€} - 277,60\text{€} + 322,17\text{€} + 209\text{€} - 126,91\text{€} =$ (1 Punkt)

2. Ermittle die fehlende Ziffer durch Überschlagen oder durch Rechnen. (1 Punkt)

$$29,06 \cdot \boxed{} \cdot 215,4 = 93.439,524$$

3. Ordne die Zahlen der Größe nach. (1 Punkt)

$$0,35 \cdot 10^{12} \quad | \quad 4 \cdot 10^{10} \quad | \quad 1000 \cdot 10^9 \quad | \quad 1,67 \cdot 10^{10}$$
$$\boxed{} < \boxed{} < \boxed{} < \boxed{}$$

4. Ein Rechteck hat einen Umfang von 30 cm. (1 Punkt)

Gib eine Möglichkeit für die Seitenlängen a und b an.

Berechne den dazu gehörigen Flächeninhalt A .

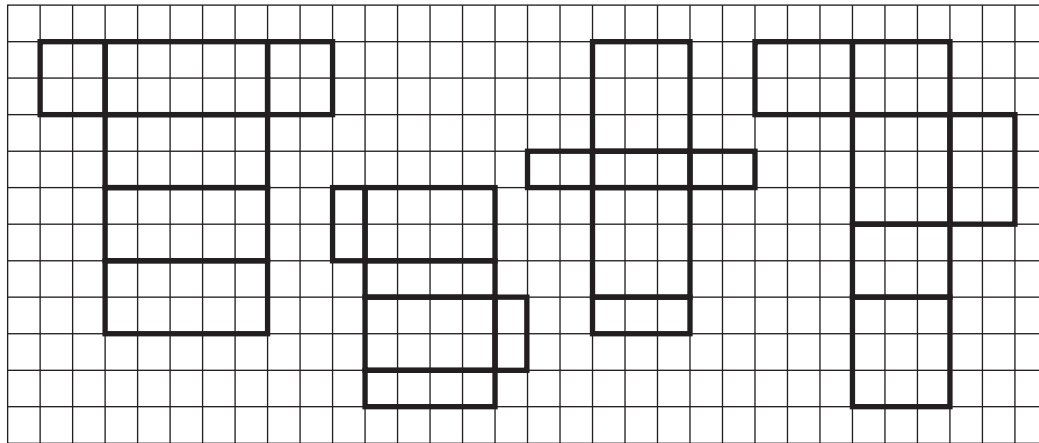
$$a = \underline{\hspace{2cm}} \quad b = \underline{\hspace{2cm}} \quad A = \underline{\hspace{2cm}}$$

5. Löse die Gleichung. (1 Punkt)

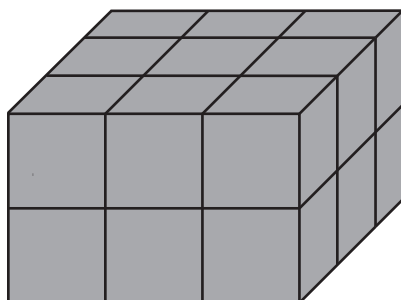
$$7 + 3x - 1,5 = 3x + 2,5 + x$$

6. Welches Netz ergibt **keinen** geschlossenen Quader? (1 Punkt)

Kreuze an.



7.



Die Oberfläche des zusammengesetzten Quaders ist grau. (1 Punkt)

Dieser Quader wird nun in 18 Würfel zerlegt.

Wie viele Flächen der Würfel sind insgesamt **ungefärbt**?

8. Welcher Preis wurde um 25 % reduziert? Kreuze an.

(1 Punkt)

alter Preis: 195,00 €
neuer Preis: 156,00 €

alter Preis: 99,00 €
neuer Preis: 74,25 €

alter Preis: 59,00 €
neuer Preis: 41,30 €

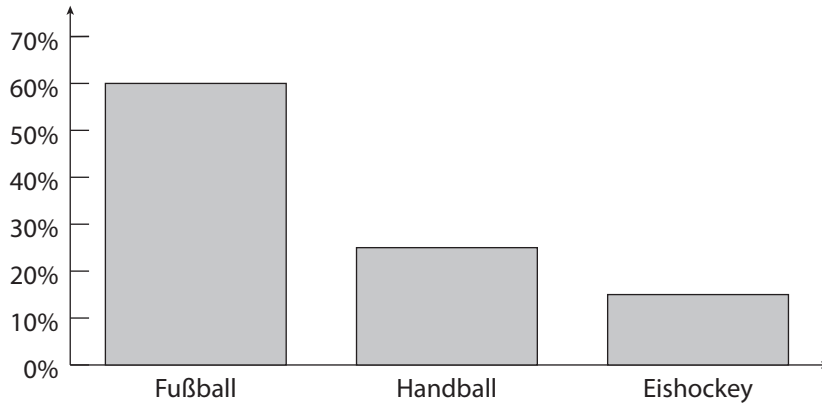
alter Preis: 65,00 €
neuer Preis: 55,25 €



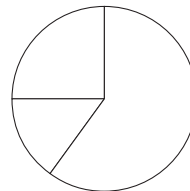
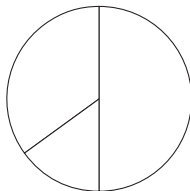
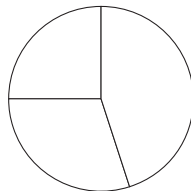
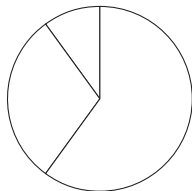
Quelle: fotolia.com - Vasina Nazarenko

9. Eine Umfrage zu beliebten Sportarten ergab folgendes Diagramm:

(1 Punkt)



Welches Kreisdiagramm passt zu dem Säulendiagramm?



10. Berechne das Volumen des zusammengesetzten Körpers.

(1 Punkt)

